



Schweizerische Eidgenossenschaft
Confédération suisse
Confederazione Svizzera
Confederaziun svizra

Département fédéral de l'intérieur DFI
Office fédéral de la statistique OFS

Relevé structurel

Etat actuel et questions ouvertes

Séance d'information RFP – 10 octobre 2013
Jean-Paul Kauthen & Christoph Freymond



Sommaire

- Regard sur le Relevé structurel 2013
- Nouveautés pour le Relevé structurel 2013
- Rétrospective sur le Relevé structurel 2012
- Données harmonisées 1970 – 2010
- Pooling 2010 – 2011 - 2012
- Offre de formation



Regard sur le Relevé structurel 2013

- Date de référence: **31 décembre 2013**
- Envoi principal: **dès le 3 janvier 2014**
- Délai envoi principal: **24 janvier 2014**

- Liste d'adresses pour le rappel 1: **4 février 2014**
- Délai rappel 1: **4 mars 2014**

- Liste d'adresses pour le rappel 2: **13 mars 2014**
- Délai rappel 2: **9 avril 2014**

- Fin de l'enquête: **31 mai 2014**



Nouveautés pour le Relevé structurel 2013

- Pas de changement, sauf:
- Nouveau: redemandes téléphoniques supplémentaires pour la question 33 lorsque le **loyer net** manque
 - en effet env. 20% de valeurs manquantes; redemandes auprès d'env. 15%, imputations (NNE) auprès d'env. 5%
 - but: améliorer la qualité des données



Rétrospective Relevé structurel 2012

- Indicateurs
- Retours papier et eCensus
- Hotline et Second Level Support
- Redemandes téléphoniques
- Processus de traitements de données statistiques



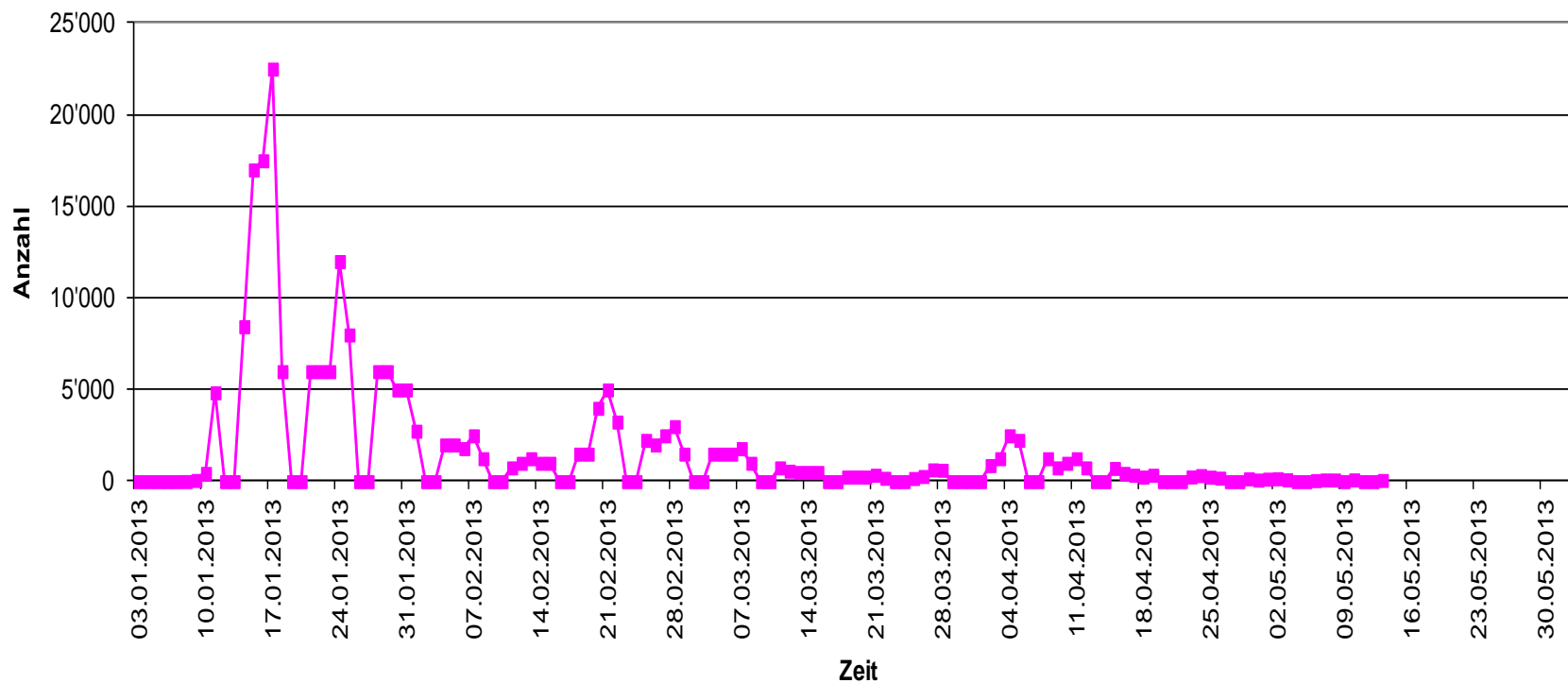
Indicateurs

- Echantillon net: 329'041
- Envoi principal: 328'966
- Rappel 1: 143'569 (43.6%)
- Rappel 2: 58'818 (17.9%)
- Commandes suppl.: 5'937 (5'687 q. + 250 brochures (549))
- Retours: **289'629** quest. (88%; but: 279'000)
 - dont 213'858 (73.1%) sur papier
 - et 77'963 (**26.9%**) via eCensus



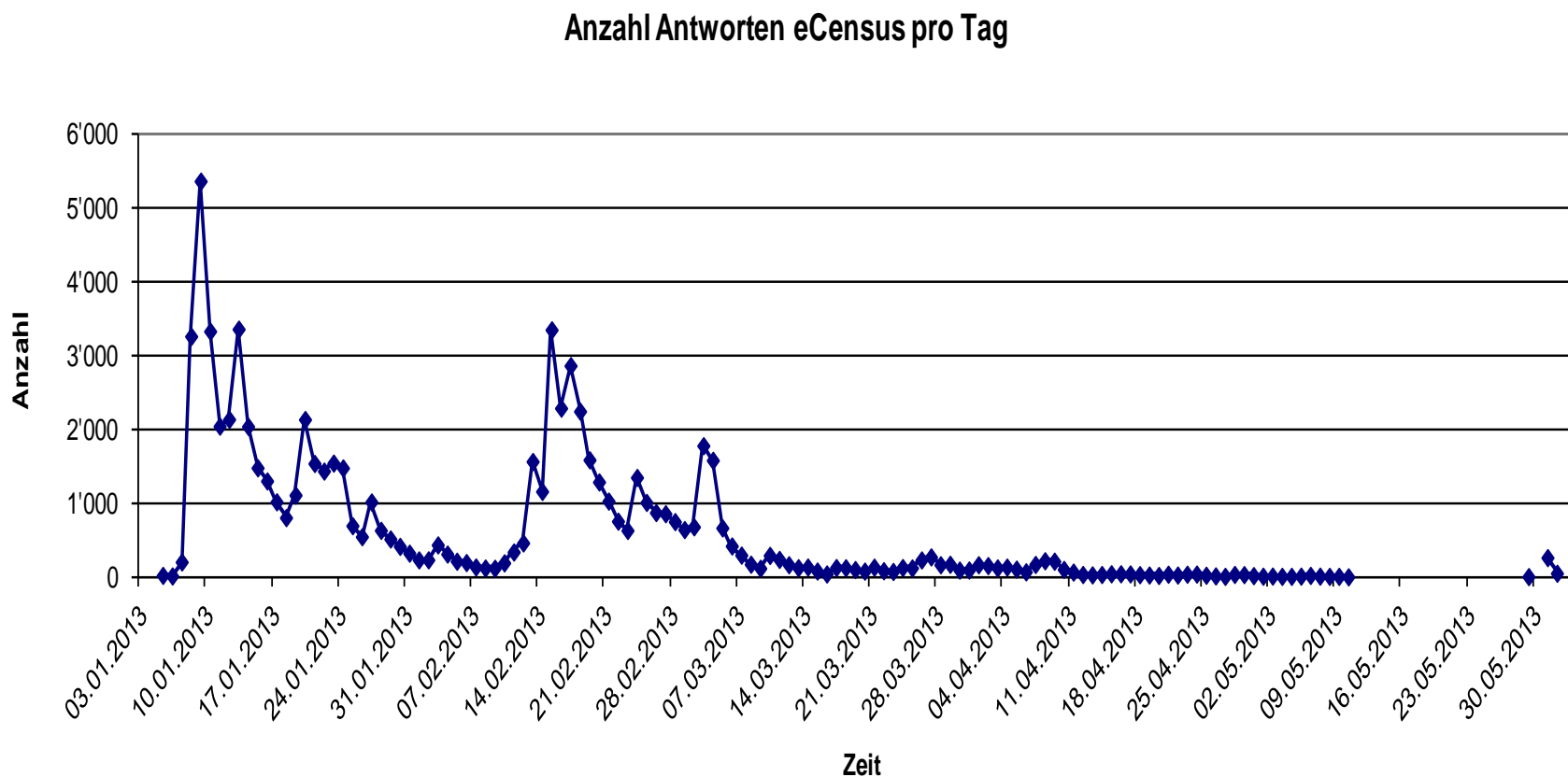
Retours papier

Anzahl Papierfragebögen pro Tag (Schätzung)





Retours eCensus





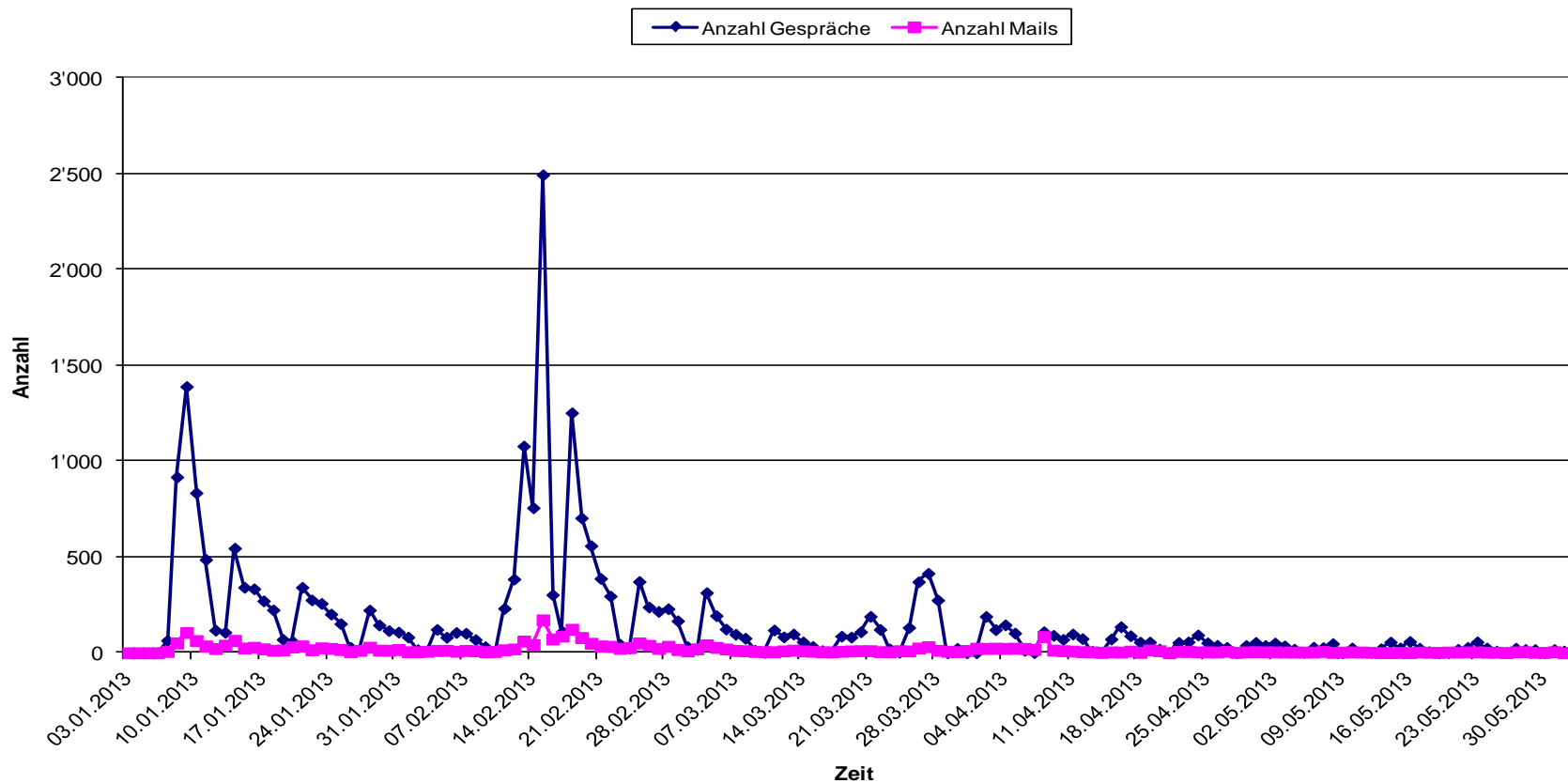
Hotline et Second Level Support

- Nombre d'entretiens: 23'794
 - Nombre d'e-mails: 2'715
- } 8.1%
- Durée moyenne: 2.64 minutes
 - Nombre de transferts au SLS de l'OFS: 66
 - Nombre de cas spéciaux: env. 1'600
 - Nombre de lettres: env. 5



Hotline

Aktivitäten Hotline LINK





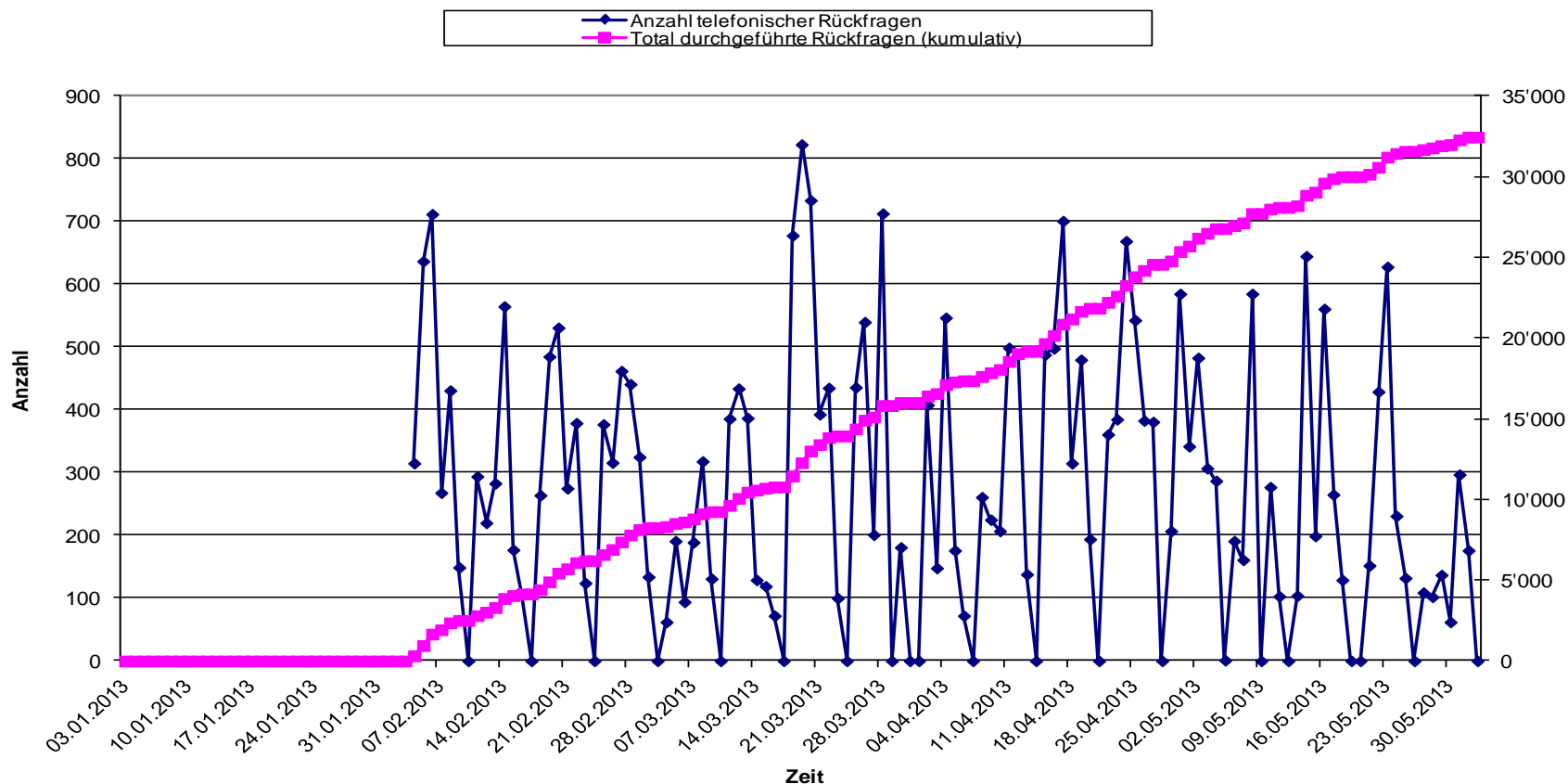
Redemandes téléphoniques

- Nombre: 32'469
- Durée moyenne: 3.14 minutes
- Total: 1'700 heures = 71 jours



Redemandes téléphoniques

Telefonische Rückfragen LINK





Production et processus de traitements de données statistiques (SDAP)

- Traitements initiaux
- Traitements micro
- Traitements macro

} SAS



Phases micro et macro

- Utilisation de différentes sources de données supplémentaires: les données relevées du RS sont liées aux/complétées par
 - Données registres de la statistique de la population (STATPOP), plausibilisations et ajout des données démographiques
 - Données des bâtiments et logements (StatBL, RegBL), ajout de certaines variables bâtiments et logements
 - Ajout de certaines variables du REE



Phases micro et macro

- Encodages restants
- Lien avec nomenclatures
- Validations, plausibilisations
- Imputations (déterministes, stochastiques, p.ex. avec des procédures d'imputation Nearest Neighbour)
- Traitements ad-hoc
- Calcul des variables dérivées
- Pondération et calage
- Contrôles au niveau macro
- Programme des tableaux standard



Données harmonisées 1970 – 2010

1) Pour la production des fichiers

- a. A la base se trouvent les fichiers suivants :
 - Données harmonisées RFP1970 - RFP2000
 - RS2010ff.
- b. Population résidante permanente à partir de 15 ans sans fonctionnaires internationaux, diplomates et proches et sans personnes vivant dans des ménages collectifs
- c. Harmonisation des variables n'est pas toujours possible



Données harmonisées 1970 – 2010

2) Variables pas harmonisables ou que partiellement harmonisables

- a. Catégorie socioprofessionnelle
- b. NOGA
- c. ISCO 08 (manque en 1970 et en 1980)
- d. Autorisation de résidence (manque en 1980)

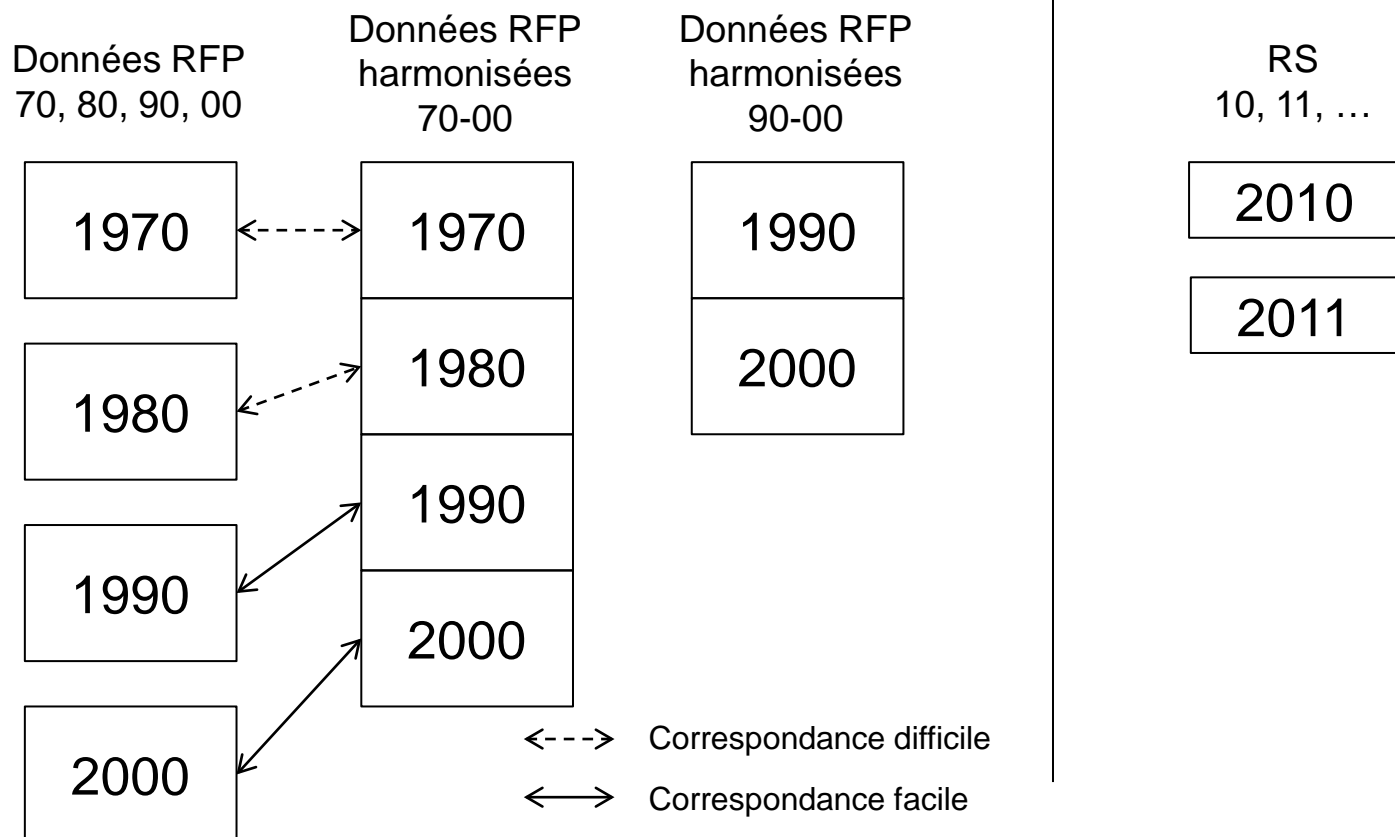
3) La manière de poser une question peut changer ; certaines questions sont exclusives à une enquête

- a. Langue principale (une langue vs. jusqu'à trois langues)
- b. Nombre d'enfants (uniquement en 2000)



Données harmonisées 1970 – 2010

Inventaire





Données harmonisées 1970 – 2010

Produits

	V ₁	V ₂	V ₃	V ₄	V ₅	V ₆	V _n	W	ST	RS
P ₁													
P ₂	moins de 15 ans												
P ₃													
P ₄													
...	n' appartient pas à la population rés. perm.												
...													
...	fonctionnaire international, etc.												
P _n													



Données harmonisées 1970 – 2010

Produits

	V ₁	V ₂	V ₃	V ₄	V ₅	V ₆	V _n	W	ST	RS
P ₁											1		
P ₂	moins de 15 ans										1		
P ₃											1		
P ₄											1		
...	n' appartient pas à la population rés. perm.										1		
...											1		
...	fonctionnaire international, etc.										1		
P _n											1		



Données harmonisées 1970 – 2010

Produits

	V ₁	V ₂	V ₃	V ₄	V ₅	V ₆	V _n	W	ST	RS
P ₁											1	1	
P ₂	moins de 15 ans										1	1	
P ₃											1	1	
P ₄											1	1	
...	n' appartient pas à la population rés. perm.										1	0	
...											1	1	
...	fonctionnaire international, etc.										1	1	
P _n											1	1	



Données harmonisées 1970 – 2010

Produits

	V ₁	V ₂	V ₃	V ₄	V ₅	V ₆	V _n	W	ST	RS
P ₁											1	1	1
P ₂	moins de 15 ans										1	1	0
P ₃											1	1	1
P ₄											1	1	1
...	n' appartient pas à la population rés. perm.										1	0	0
...											1	-1	-1
...	fonctionnaire international, etc.										1	1	0
P _n											1	1	1



Données harmonisées 1970 – 2010

Produits

	V ₁	V ₂	V ₃	V ₄	V ₅	V ₆	V _n	W	ST	RS
P ₁											1	1	1
P ₂	moins de ans										1	1	0
P ₃											1	1	1
P ₄											1	1	1
...	n' appart pas à la popula										1	0	0
...											1	-1	-1
...	fonctionn international, e										1	1	0
P _n											1	1	1



Pooling 2010 – 2011 – 2012

Mise en commun

Toutes les variables de trois enquêtes qui se suivent

2010	2010-2011-2012	2012	

Cela nous permet :

- ✓ Exploitation de données pour de petites catégories de population
- ✓ Analyses pour des espaces plus petits

Concepts

- ✓ Modèle de pondération
- ✓ Doublets (surtout ménages)

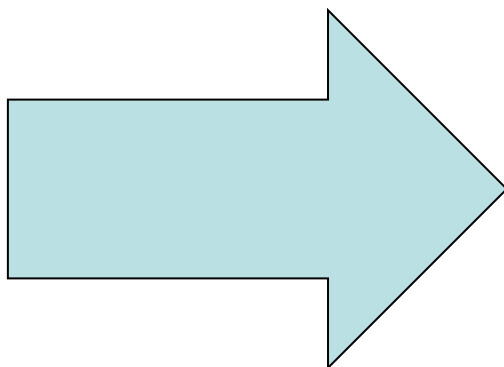
Condition

- ✓ Imputations



Offre de formation

Après la publication des données du RS 2012



Formation continue pour les cantons
à mi-2014, en petits groupes, sur les
données 2012;
dès octobre 2014, sur les données
mises en commun

Condition : connaissance SAS

Envoi des formulaires d'inscription au printemps 2014



Questions

